

■ 型号含义

HL0101-A □ □ □ C



国内销售

F-标识框(不带不注)

灯罩颜色代号

R

G

Y

W

B

灯罩颜色

红色

绿色

黄色

白色

蓝色

M-板后型(板前型不注)

防爆带灯按钮头

- 注: 1. 板前型带灯按钮头配套信号灯及按钮见PG/01-02。
2. 板后型带灯按钮头配套带灯按钮见PG/20。

■ 适用范围

1. I区、2区ⅡA~ⅡC类爆炸性气体环境, 和/或21区、22区爆炸性粉尘场所;
2. 工作温度: $-40 \sim +80^{\circ}\text{C}$ 。

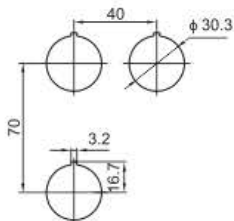
■ 产品特点

1. 外壳由定制工程塑料注塑成型;
2. 透明罩由高强度耐冲击的聚碳酸酯注塑成型;
3. 该产品应与增安型壳体配套使用, 不可单独用于爆炸性气体环境。

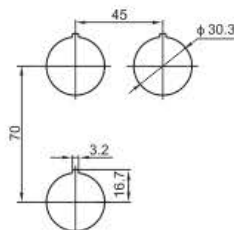
■ 主要技术参数

灯罩颜色	防爆标志	防护等级
红、绿、黄、白、蓝	Ex ebⅡC Gb Ex tbⅢC Db	IP66

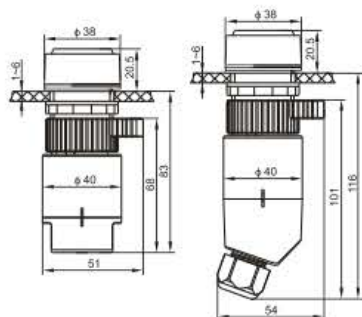
■ 安装间距 (板前型)



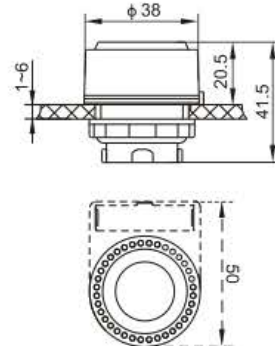
■ 安装间距 (板后型)



■ 安装尺寸 (板后型)



■ 外形尺寸



注: 虚线为F-标识框。

■ 配套按钮及信号灯外形 (板前型)



■ 配套带灯按钮外形 (板后型)



国际认证产品



板前型

板后型